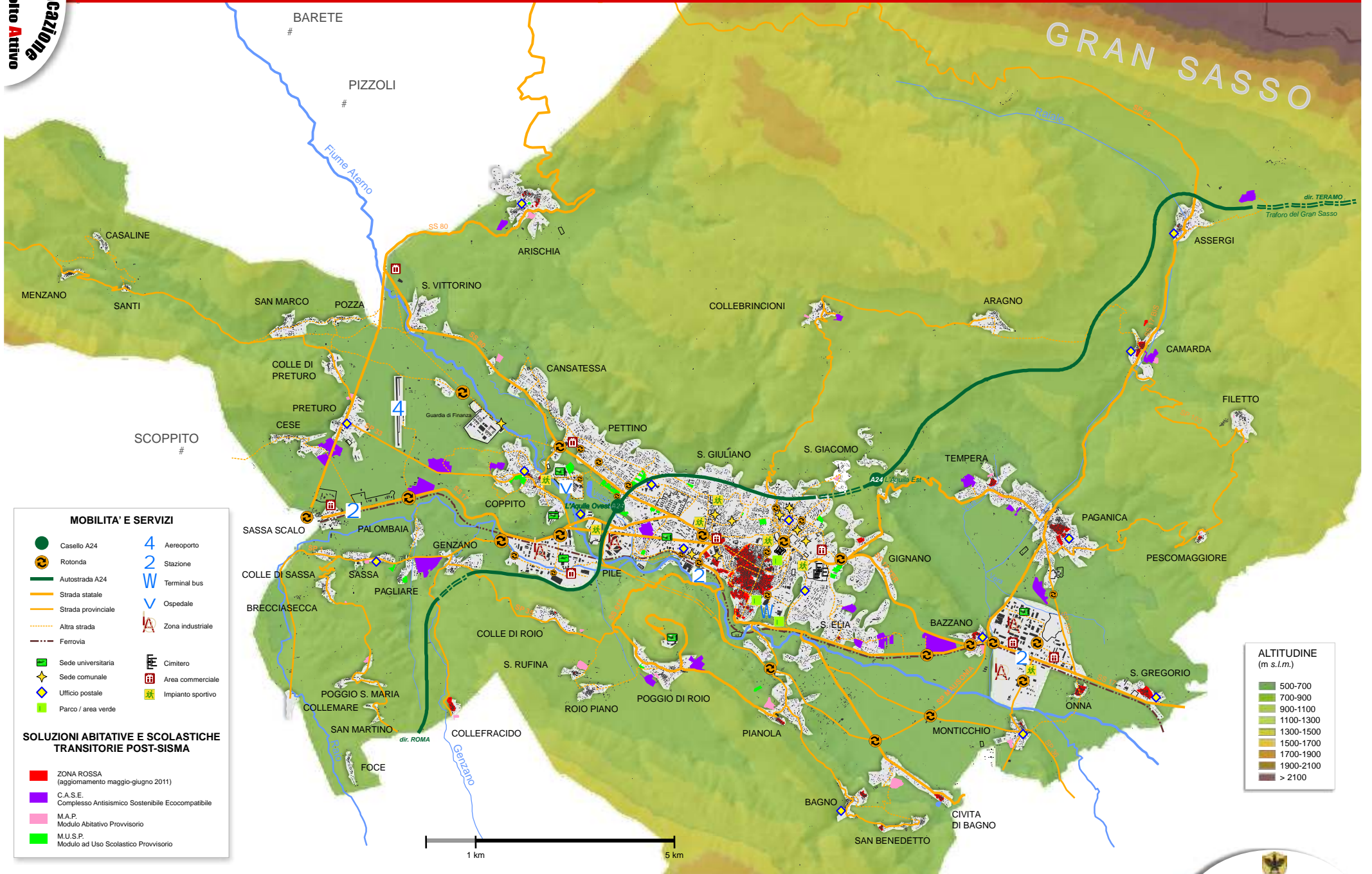


# Il comune dell'Aquila dopo il sisma del 6 aprile 2009



**MOBILITA' E SERVIZI**

- Casello A24
- Rotonda
- Autostrada A24
- Strada statale
- Strada provinciale
- Altra strada
- Ferrovia
- Sede universitaria
- Sede comunale
- Ufficio postale
- Parco / area verde
- Aeroporto
- Stazione
- Terminal bus
- Ospedale
- Zona industriale
- Cimitero
- Area commerciale
- Impianto sportivo

**SOLUZIONI ABITATIVE E SCOLASTICHE TRANSITORIE POST-SISMA**

- ZONA ROSSA (aggiornamento maggio-giugno 2011)
- C.A.S.E. Complesso Antisismico Sostenibile Ecocompatibile
- M.A.P. Modulo Abitativo Provvisorio
- M.U.S.P. Modulo ad Uso Scolastico Provvisorio

**ALTITUDINE (m s.l.m.)**

- 500-700
- 700-900
- 900-1100
- 1100-1300
- 1300-1500
- 1500-1700
- 1700-1900
- 1900-2100
- > 2100

